

# กบิหุ้บ

Thun Hoon  
Circulation: 100,000  
Ad Rate: 550

Section: First Section/กระดานเขียน

วันที่: พฤษหิ์สบดี 22 สิงหาคม 2562

ปีที่: 16

ฉบับที่: 3812

Col.Inch: 29.19 Ad Value: 16,054.50

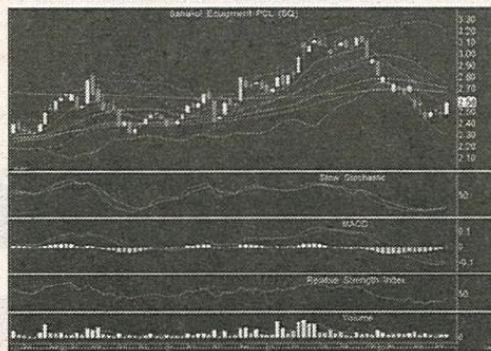
หน้า: 4(ล่างขวา)

PRValue (x3): 48,163.50

คลิป: ชาว-ดำ

คอลัมน์: เคาะไป คุยไป

## เคาะไป คุยไป



+37% YoY

บริษัทที่มีปริมาณงานคงเหลือในมือ (Backlog) ประมาณ 30,000 ล้านบาท รองรับการรับรู้รายได้ประมาณ 9 ปี ซึ่งสามารถแบ่งเป็นงานโครงการเหมืองแม่เมาะ 8 มูลค่าประมาณ 17,441 ล้านบาท, งานโครงการเหมืองหงสาที่ สปป.ลาว มูลค่าประมาณ 9,353 ล้านบาท และล่าสุดบริษัทได้รับงานเพิ่มจากโครงการเหมืองหงสา มูลค่ากว่า 2,265 ล้านบาท งานโครงการเหมืองแม่เมาะ 7 มูลค่าประมาณ

700 ล้านบาท รวมทั้งสิ้น 29,759 ล้านบาท โดยยังไม่รวมงานเหมืองถ่านหิน รัฐฉาน ของเมียนมา ซึ่งยังไม่ได้เซ็นสัญญา ถือเป็นบริษัทที่มีปริมาณงานคงเหลือในมือ (Backlog) ประมาณ 30,000 ล้านบาท รองรับการรับรู้รายได้ประมาณ 9 ปี ซึ่งสามารถแบ่งเป็นงานโครงการเหมืองแม่เมาะ 8 มูลค่าประมาณ 17,441 ล้านบาท, งานโครงการเหมืองหงสาที่ สปป.ลาว มูลค่าประมาณ 9,353 ล้านบาท และล่าสุดบริษัทได้รับงานเพิ่มจากโครงการเหมืองหงสา มูลค่ากว่า 2,265 ล้านบาท งานโครงการเหมืองแม่เมาะ 7 มูลค่าประมาณ 700 ล้านบาท รวมทั้งสิ้น 29,759 ล้านบาท โดยยังไม่รวมงานเหมืองถ่านหิน รัฐฉาน ของเมียนมา ซึ่งยังไม่ได้เซ็นสัญญา ถือเป็น Upside ต่อราคาหุ้น

แนะนำ "เคาะ" ครับ การแก่งตัวเทียงไม่สร้างจุดต่ำกว่าอย่างมีนัยสำคัญ ระยะสั้นการปรับตัวขึ้นเหนือ SMA 5 วัน ด้วยแก่งเทียงสี่ขาวยากเป็นสัญญาณการกลับตัวขึ้น โดยแนวต้าน 2.62 ผ่านยืนยันมั่นคงขึ้นมาเป็นสัญญาณยืนยัน แนวต้านจุดทดสอบ SMA 75 วัน 2.72 และ Neck Line เดิม 2.82 แนวรับ 2.54/2.46 คำแนะนำของ ASL กรณี "มีหุ้น" กลับตัวขึ้น SMA 5 วัน แนวโน้มกลับตัวขึ้นต่อ กรณี "ไม่มีหุ้น" ซื้อระยะสั้นเล่นรอบเน้นยืนแนวรับ 2.54/2.46 SL=2.46



**เคาะไป คุยไป By ASL วันเฝ้ากับหุ้นในกลุ่ม**  
บริการรับเหมาก่อสร้าง ที่พลิกกลับมามีกำไรใน 2Q/62 และมี Backlog ที่รองรับรายได้ไปอีก 9 ปี อย่าง SQ กันครับ

**SQ** รายงานกำไรสุทธิ 2Q/62 ที่ 58 ล้านบาท พลิกกลับมามีกำไรจากปีก่อนจากงานที่เพิ่มขึ้นของระบบสายพานโครงการเหมืองแม่เมาะ 8 เป็นหลัก เนื่องจากปีก่อนไม่มีงานนี้ แต่หากเทียบ QoQ กลับหดตัวลงจาก 1. โครงการหงสา ทำการผลิตได้ต่ำกว่าแผน และมี Margin ที่ลดลง และ 2. โครงการเหมืองแม่เมาะ 8 แม้จะมี Utilization Rate 100% แต่ได้รับผลกระทบจากช่วงปลายไตรมาสที่เข้าสู่ฤดูฝน และมีการรับรู้ค่าเสื่อมและต้นทุนทางการเงินเต็มจำนวน โดยปัจจุบัน GPM ของโครงการเหมืองแม่เมาะ 7 อยู่ที่ 7% (+9% QoQ, +12% YoY) โครงการเหมืองหงสา เท่ากับ 18% (-14% QoQ, +4% YoY) และโครงการเหมืองแม่เมาะ 8 อยู่ที่ 25% (0% QoQ,