

## นโยบายด้านการจัดการขยะของบริษัท

---

บริษัท สหกลอติควิปเมนต์ จำกัด (มหาชน)

บริษัท สหกลอติควิปเมนต์ จำกัด (มหาชน)

47/10 ซอยอมรพันธ์ 4 ถนนวิภาวดีรังสิต แขวงลาดยาว เขตจตุจักร กรุงเทพฯ 10900

โทรศัพท์ 02-941-0888 โทรสาร 02-941-0881 [www.sahakol.com](http://www.sahakol.com)



## นโยบายด้านการจัดการขยะของบริษัท

### 1. วัตถุประสงค์

บริษัท สหกลอติควิปเมนท์ ( จำกัด ) มหาชน ตระหนักในหน้าที่รับผิดชอบต่อสิ่งแวดล้อม ชุมชน สังคม และ ผู้มีส่วนได้ส่วนเสียทุกกลุ่ม โดยมุ่งเน้นการแก้ไขปัญหาขยะแบบยั่งยืน จึงได้เล็งเห็นความสำคัญในการส่งเสริมการคัดแยกขยะตั้งแต่ต้นทางและมีการจัดการอย่างถูกต้องจนถึงปลายทาง เพื่อนำขยะประเภทต่างๆ เข้าสู่กระบวนการจัดการอย่างเป็นระบบภายใต้โครงการ **"คิด ก่อน ทิ้ง"**

บริษัท จึงได้กำหนดนโยบายด้านการคัดแยกขยะ เพื่อให้ทุกโครงการภายใต้การบริหารของบริษัท ใช้เป็นแนวทางในการดำเนินงาน โดยมีเป้าหมายระยะสั้นภายในปีที่ พ.ศ.2567 ให้ลดปริมาณขยะอย่างน้อยร้อยละ 10% เมื่อเทียบกับข้อมูลในปีที่ผ่านมา โดยเริ่มจากสำนักงานกรุงเทพ และเป้าหมายในระยะยาวจะขยายแนวทางปฏิบัตินี้ไปสู่ทุกโครงการที่อยู่ภายใต้การบริหารของบริษัท โดยจะส่งเสริมให้บุคลากรทุกส่วนตระหนักถึงปัญหาของการจัดการขยะ และมีส่วนร่วมในการลดและแยกขยะ เพื่อนำไปสู่วัฒนธรรมองค์กร Zero Waste

### 2. กลุ่มเป้าหมาย

การดำเนินงานด้านการคัดแยกขยะ เพื่อส่งเสริมให้มีการคัดแยกขยะตั้งแต่ต้นและมีการจัดการอย่างถูกต้องจนถึงปลายทาง โดยมุ่งเน้นใน 2 กลุ่มเป้าหมายดังนี้

#### พนักงานขององค์กร

- มีการจัดสรรระบบการจัดการขยะที่มีประสิทธิภาพ ( สถานที่ อุปกรณ์ และ กระบวนการคัดแยกและการกำจัด )
- มีการรณรงค์ประชาสัมพันธ์และสนับสนุนให้พนักงานทุกคนมีส่วนร่วมในการคัดแยกขยะและการกำจัด

#### บริษัท คู่ค้า และ ผู้มีส่วนได้เสีย

- มีการจัดสรรระบบการจัดการขยะที่มีประสิทธิภาพ ในพื้นที่ภายในบริษัท และพื้นที่สาธารณะ
- มีการรณรงค์และส่งเสริมการคัดแยกขยะแก่คู่ค้าและผู้มีส่วนได้เสีย

### 3. แนวทางการปฏิบัติ

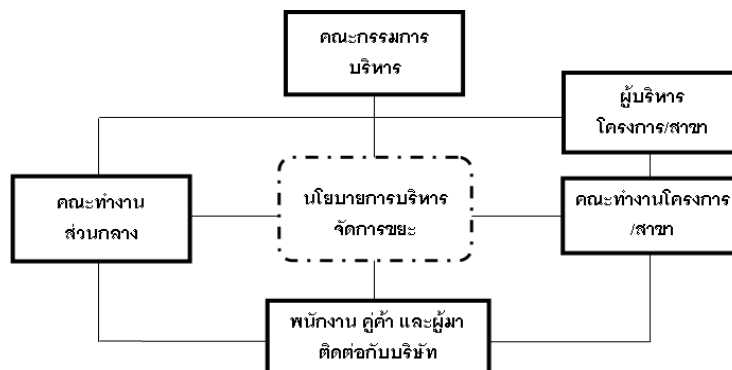
บริษัท กำหนดแนวทางการปฏิบัติการลดและคัดแยกขยะดังนี้

มาตรการลดและคัดแยกขยะ	แนวทาง/วิธีการปฏิบัติ	ฝ่าย / ผู้รับผิดชอบ
1.1. จัดให้มีการคัดแยกขยะอย่างเป็นระบบตามประเภทที่กำหนด โดยแบ่งตามพื้นที่ดำเนินงานออกเป็น	<ul style="list-style-type: none"> <li>• การแยกขยะภายในอาคารสำนักงาน</li> <li>• การแยกขยะภายนอกอาคารสำนักงาน เช่น บริเวณพื้นที่ปฏิบัติงานนอกอาคาร บริเวณลานจอดรถ โรงซ่อมบำรุง โรงอาหาร สำนักงานเคลื่อนที่ภายในเหมือง</li> </ul>	ทุกฝ่าย
1.2. กำหนดให้มีสัญลักษณ์ สี ข้อความ ให้เป็นไปตามมาตรฐานสำหรับถังขยะแต่ละประเภททั้งในพื้นที่	<ul style="list-style-type: none"> <li>• สีเทา/สีน้ำเงิน (ขยะทั่วไป) เช่น ขยะทุกประเภทที่ปนเปื้อนเศษอาหารและน้ำ</li> <li>• สีเหลือง (ขยะรีไซเคิล) เช่น กระดาษ ขวดพลาสติก ขวดแก้ว อลูมิเนียม เหล็ก และอื่นๆ</li> </ul>	ฝ่ายธุรการ

มาตรการลดและคัดแยกขยะ	แนวทาง/วิธีการปฏิบัติ	ฝ่าย / ผู้รับผิดชอบ
ของสำนักงานและภายนอกสำนักงานของบริษัท	<ul style="list-style-type: none"> <li>• <b>สีแดง (ขยะอันตราย/ขยะติดเชื้อ)</b> เช่น ขยะในห้องน้ำ หน้ากากอนามัย ตลับหมึก หลอดไฟ ถ่านไฟฉาย ฯ</li> </ul>	
1.3. ส่งเสริมให้พนักงานขององค์กรทุกระดับตระหนักและเล็งเห็นถึงความสำคัญของการจัดการขยะ และมีส่วนร่วมในการลดและคัดแยกขยะ	<ul style="list-style-type: none"> <li>• สนับสนุนงดการทิ้งขยะทั่วไป ขยะอันตราย ขยะติดเชื้อ ในถังขยะส่วนตัวและนำไปทิ้งในถังขยะที่บริษัทจัดเตรียมไว้</li> <li>• จัดให้มีการบันทึกข้อมูลปริมาณและน้ำหนักขยะ เป็นประจำวันและประจำเดือน พร้อมสรุปเป็นรายปี รวบรวมและส่งให้คณะทำงาน ฝ่ายกิจกรรม เพื่อนำไปเป็นข้อมูลพื้นฐานปริมาณขยะของบริษัท และนำไปกำหนดทิศทางการดำเนินงานและแผนพัฒนาอย่างยั่งยืนของบริษัทต่อไป</li> <li>• มุ่งเน้นการนำภาชนะส่วนตัวมาไว้ในชีวิตประจำวัน และการนำขยะกลับไปใช้ให้เกิดประโยชน์ให้มากที่สุด</li> <li>• ส่งเสริมการมีส่วนร่วมและสร้างความร่วมมือกับบริษัทในเครือข่าย สาขาหรือโครงการ คู่ค้าและหน่วยงานภาครัฐและเอกชน รวมทั้งชุมชนในการจัดการขยะ เพื่อนำไปจัดการอย่างถูกต้องตรงตามมาตรฐาน ซึ่งสอดคล้องกับหลักการของระบบเศรษฐกิจหมุนเวียน (Circular Economy )</li> </ul>	<b>ทุกฝ่าย</b>
1.4. มีการปันส่วนผลประโยชน์ที่ได้รับจากการคัดแยกขยะหรือการจำหน่ายขยะ	<ul style="list-style-type: none"> <li>• มีการปันส่วนเพื่อการรณรงค์และส่งเสริมการจัดการขยะอย่างน้อยร้อยละ 10% ให้กับองค์กรหรือมูลนิธิเพื่อสิ่งแวดล้อมหรือออกไปทำกิจกรรมเพื่อเป็นการปกป้อง คุ้มครองหรืออนุรักษ์ ด้านสิ่งแวดล้อม โดยพิจารณารูปแบบการจัดการที่เหมาะสมเป็นคราวไป</li> </ul>	<b>คณะทำงาน</b>

#### 4. โครงสร้างและแผนผังผู้ดำเนินงาน

เพื่อให้การดำเนินโครงการคัดแยกขยะมีประสิทธิภาพและเกิดประโยชน์สูงสุด บริษัท จึงได้กำหนดโครงสร้างและแผนผังของผู้รับผิดชอบโครงการ ดังนี้



## 5. บทบาทหน้าที่ความรับผิดชอบ

### 5.1 คณะกรรมการบริษัท

- อนุมัตินโยบายและแผนงานด้านการจัดการขยะของบริษัท

### 5.2 คณะทำงาน (Green Staff) และฝ่ายกิจกรรม

- พิจารณากลับกรองและกำกับดูแลการดำเนินงานด้านการจัดการขยะในภาพรวมให้เป็นไปตามหลักเกณฑ์ที่กำหนด
- ถ่ายทอด ให้คำแนะนำ กับผู้มีส่วนได้เสียและบริษัทในเครือ สาขาหรือโครงการ เพื่อนำนโยบายและแผนงานโครงการไปปฏิบัติให้เกิดผลอย่างมีประสิทธิภาพ พร้อมติดตามการดำเนินงานโครงการ
- ดูแลให้มีช่องทางในการสื่อสารกับพนักงานและผู้มีส่วนได้เสียของบริษัทอย่างเหมาะสม

### 5.3 ผู้สนับสนุนด้านนโยบาย กลุ่มบริษัทในเครือ สาขาหรือโครงการ

- จัดตั้งคณะทำงานจากกลุ่มธุรกิจบริษัทในเครือ สาขาหรือโครงการ เพื่อดำเนินงานตามนโยบายการจัดการขยะ รวมถึงให้มีการติดตามและรายงานผลการดำเนินงาน
- ผู้บริหาร จากบริษัทในเครือ สาขาหรือโครงการ ที่เป็นผู้ที่ทำหน้าที่กำกับ ดูแล สนับสนุนและส่งเสริมศักยภาพในการดำเนินงานให้สอดคล้องกับทิศทางกรดำเนินงานโครงการ

นโยบายด้านการจัดการขยะภายใต้โครงการ "คิด ก่อน ทิ้ง" จะเป็นแนวทางให้ผู้บริหารและพนักงานได้มีส่วนร่วมในโครงการ โดยนโยบายฯ จะได้รับการทบทวนโดยผู้บริหารเป็นประจำทุกปี และเผยแพร่ให้กับพนักงานทุกระดับ ตลอดจนผู้ที่มีส่วนเกี่ยวข้องกับบริษัท ได้ยึดถือปฏิบัติ